

Архангельск (8182)63-90-72
Астана (7172)727-132
Астрахань (8512)99-46-04
Барнаул (3852)73-04-60
Белгород (4722)40-23-64
Брянск (4832)59-03-52
Владивосток (423)249-28-31
Волгоград (844)278-03-48
Вологда (8172)26-41-59
Воронеж (473)204-51-73
Екатеринбург (343)384-55-89
Иваново (4932)77-34-06

Ижевск (3412)26-03-58
Иркутск (395)279-98-46
Казань (843)206-01-48
Калининград (4012)72-03-81
Калуга (4842)92-23-67
Кемерово (3842)65-04-62
Киров (8332)68-02-04
Краснодар (861)203-40-90
Красноярск (391)204-63-61
Курск (4712)77-13-04
Липецк (4742)52-20-81
Киргизия (996)312-96-26-47

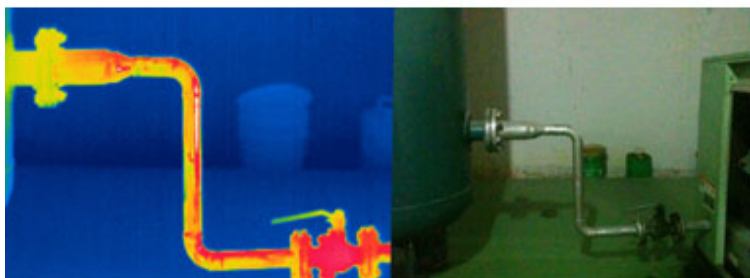
Магнитогорск (3519)55-03-13
Москва (495)268-04-70
Мурманск (8152)59-64-93
Набережные Челны (8552)20-53-41
Нижний Новгород (831)429-08-12
Новокузнецк (3843)20-46-81
Новосибирск (383)227-86-73
Омск (3812)21-46-40
Орел (4862)44-53-42
Оренбург (3532)37-68-04
Пенза (8412)22-31-16
Россия (495)268-04-70

Пермь (342)205-81-47
Ростов-на-Дону (863)308-18-15
Рязань (4912)46-61-64
Самара (846)206-03-16
Санкт-Петербург (812)309-46-40
Саратов (845)249-38-78
Севастополь (8692)22-31-93
Симферополь (3652)67-13-56
Смоленск (4812)29-41-54
Сочи (862)225-72-31
Ставрополь (8652)20-65-13
Казахстан (772)734-952-31

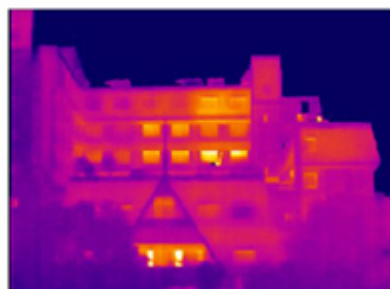
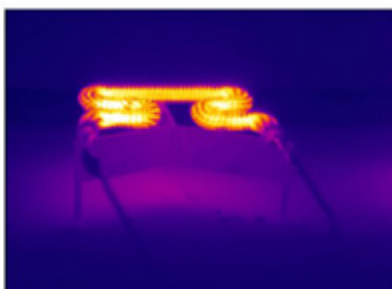
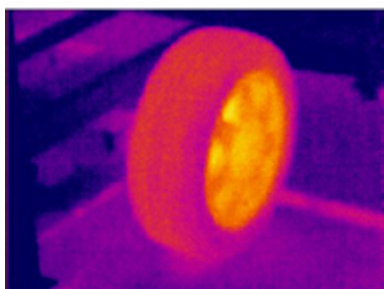
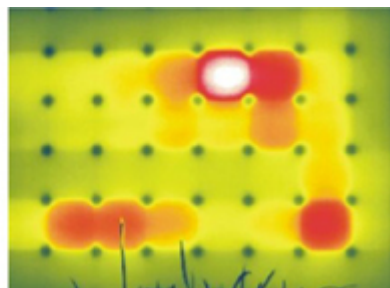
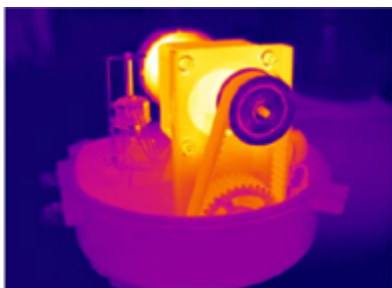
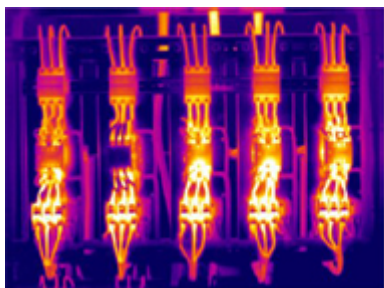
Сургут (3462)77-98-35
Тверь (4822)63-31-35
Томск (3822)98-41-53
Тула (4872)74-02-29
Тюмень (3452)66-21-18
Ульяновск (8422)24-23-59
Уфа (347)229-48-12
Хабаровск (4212)92-98-04
Челябинск (351)202-03-61
Череповец (8202)49-02-64
Ярославль (4852)69-52-93

<https://dalitech.nt-rt.ru> || dfa@nt-rt.ru

Тепловизионные камеры LT3 и LT7



- ◆ Устойчивость к падению с высоты 2 метра
- ◆ 1,3 миллиона пикселей ПЗС-изображение
- ◆ Различные функции измерения температуры
- ◆ IP54
- ◆ Хранилище JPEG с голосовыми комментариями
- ◆ Высокая рентабельность



		LT3	LT7
Характеристики детектора	Тип детектора	Неохлаждаемый микроболометр FPA	
	Размер/формат массива	160×120	384×288
Управление изображением	Поле зрения/минимальное фокусное расстояние	25° × 19° / 0,1 м	
	Пространственное разрешение (IFOV)	2,72 мрад	1,36 мрад
	Термическая чувствительность	≤ 0,06 °C при 30 °C	≤ 0,05 °C при 30 °C
	Частота кадров	50/60 Гц	
	Фокус	Руководство	
	Спектральный диапазон	8 ~ 14 мкм	
	Встроенный видимый свет	Да	
Отображение изображения	ЖК дисплей	2,7-дюймовый цветной ЖК-дисплей TFT, 640 × 480	
	Настройка изображения	Автоматическое/ручное усиление и яркость	
	Цветовая палитра	Цветовая палитра 11 сменных палитр	
Измерение	Температурные диапазоны	-20 °C ~ +350 °C (может расширяться до 650 °C)	-20 °C ~ +650 °C
	Точность	±2°C или ±2% от показаний, в зависимости от того, что больше	
	Коррекция измерения	Автоматический/ручной	
	Режим измерения	До 4 подвижных точек. До 3 подвижных областей (максимальная, минимальная и средняя температура). До 3 подвижных линий. Линейный профиль. Изотермы. Разница температур. Будильник (голос, цвет)	
	Функции настройки	Дата/время, единица измерения температуры, язык	
	Коррекция коэффициента излучения	Переменная от 0,01 до 1,0	
	Коррекция фоновой температуры	Автоматическая коррекция в соответствии с пользовательским вводом	
Коррекция атмосферного пропускания	Автоматическая коррекция в зависимости от расстояния до объекта, влажности и температуры, вводимого пользователем.		

Хранение изображений	Карта памяти	2G SD-карта, максимум 16G
	Режим хранения	Автоматическое/ручное сохранение отдельных файлов, сохранение ссылок на ИК- и визуальные изображения
	Формат термального файла	JPEG с исходными данными тепловых измерений
	Визуальный формат файла	JPEG
	Голосовая аннотация	Встроенный микрофон. До 60 секунд цифрового голосового клипа с каждым тепловизионным изображением.
Лазерная указка	Лазерная указка	Класс 2,1 мВт/635 нм (красный), IEC 60 285
Источник питания	Тип батарейки	литий-ионный, перезаряжаемый
	Время работы от батареи	3 часа непрерывной работы
	Система зарядки	Интеллектуальное зарядное устройство или адаптер питания 12 В (опционально) для произвольной зарядки
	Энергосбережение	Автоматический переход в спящий режим и автоматическое отключение
Окружающая среда	Рабочая Температура	-15 °C - +50 °C
	Температура хранения	-25 °C - +60 °C
	Инкапсуляция	IP54
	Анти шок	25G, МЭК 68-2-29
	Виброустойчивость	2G, класс IEC 68-2-6
	Сопротивление падению	2 метра
	Влажность	≤ 90% без конденсации
Физические характеристики	Масса	0,98 кг
	Огромный	230мм×105мм×245мм
	Поручень	Может быть установлен с обеих сторон
	Штатив	1/4"-20-УНК

Архангельск (8182)63-90-72
Астана (7172)727-132
Астрахань (8512)99-46-04
Барнаул (3852)73-04-60
Белгород (4722)40-23-64
Брянск (4832)59-03-52
Владивосток (423)249-28-31
Волгоград (844)278-03-48
Вологда (8172)26-41-59
Воронеж (473)204-51-73
Екатеринбург (343)384-55-89
Иваново (4932)77-34-06

Ижевск (3412)26-03-58
Иркутск (395)279-98-46
Казань (843)206-01-48
Калининград (4012)72-03-81
Калуга (4842)92-23-67
Кемерово (3842)65-04-62
Киров (8332)68-02-04
Краснодар (861)203-40-90
Красноярск (391)204-63-61
Курск (4712)77-13-04
Липецк (4742)52-20-81

Киргизия (996)312-96-26-47

Магнитогорск (3519)55-03-13
Москва (495)268-04-70
Мурманск (8152)59-64-93
Набережные Челны (8552)20-53-41
Нижний Новгород (831)429-08-12
Новокузнецк (3843)20-46-81
Новосибирск (383)227-86-73
Омск (3812)21-46-40
Орел (4862)44-53-42
Оренбург (3532)37-68-04
Пенза (8412)22-31-16

Россия (495)268-04-70

Пермь (342)205-81-47
Ростов-на-Дону (863)308-18-15
Рязань (4912)46-61-64
Самара (846)206-03-16
Санкт-Петербург (812)309-46-40
Саратов (845)249-38-78
Севастополь (8692)22-31-93
Симферополь (3652)67-13-56
Смоленск (4812)29-41-54
Сочи (862)225-72-31
Ставрополь (8652)20-65-13

Казахстан (772)734-952-31

Сургут (3462)77-98-35
Тверь (4822)63-31-35
Томск (3822)98-41-53
Тула (4872)74-02-29
Тюмень (3452)66-21-18
Ульяновск (8422)24-23-59
Уфа (347)229-48-12
Хабаровск (4212)92-98-04
Челябинск (351)202-03-61
Череповец (8202)49-02-64
Ярославль (4852)69-52-93